

PIANO NAZIONALE DI RIPRESA E RESILIENZA
MISSIONE 4: ISTRUZIONE E RICERCA
Componente 1 – Potenziamento dell’offerta dei servizi di istruzione: dagli asili nido alle Università - Investimento 3.3 “Piano di messa in sicurezza e riqualificazione delle scuole”



PROGETTO DI FATTIBILITÀ TECNICA ED ECONOMICA

Messa in Sicurezza e Riqualificazione mediante intervento di sostituzione edilizia di n. 2 edifici ad uso scolastico – Plesso Piantedosi (Cod. Ares 0630491428) e Plesso Nazario Sauro (Cod. Ares 0630490736) - I.C. 61° SAURO ERICO PASCOLI

Responsabile del Procedimento:

Arch. Alfonso Ghezzi

Progettisti:

Ing. Marianna Vanacore
Arch. Laura Bellino

TAVOLA:

E.04

Descrizione elaborato:

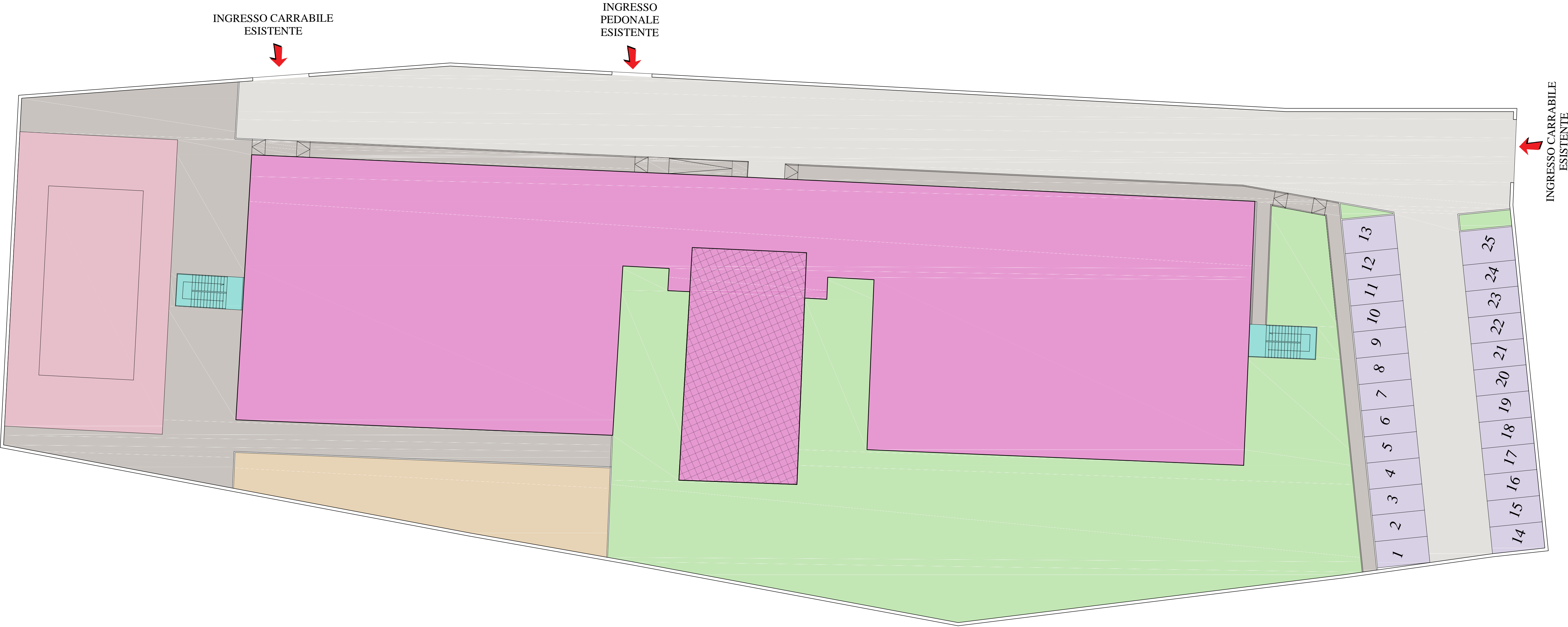
Stato di progetto: Planimetria con individuazione della tipologia delle aree

Scala:

1:200

Data:

MARZO 2023



- superficie coperta compresi gli ascensori oggetto di intervento - 2.003,70 mq
- superficie palestra non oggetto di intervento in quanto già adeguata sismicamente per precedente finanziamento - 244,00 mq
- superficie scale di emergenza - 39,60 mq
- superficie pavimentata con conglomerato bituminoso - 1.125,80 mq
- superficie pavimentata con pavimentazione per esterni - 650,55 mq
- superficie pavimentata con grigliati per parcheggi - 319,67 mq
- superficie destinata a campo polivalente con pavimentazione in resine poliuretatiche - 420,00 mq
- superficie destinata ad orto didattico - 213,86 mq
- superficie destinata a verde con porzione attrezzata con giochi dell'infanzia ed attrezzi sportivi all'aperto - 1.760,67 mq
- superficie destinata a recinzione - 110,15 mq

PLANIMETRIA CON INDIVIDUAZIONE AREE_SCALA 1:200